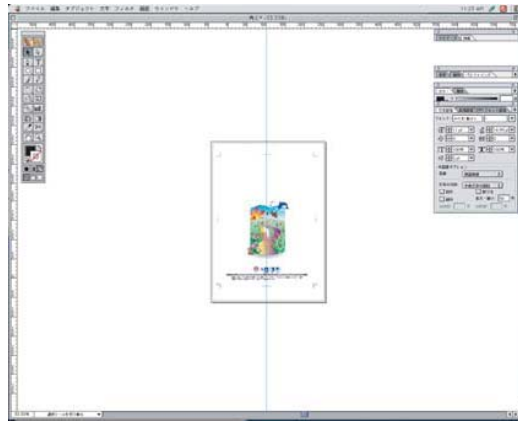
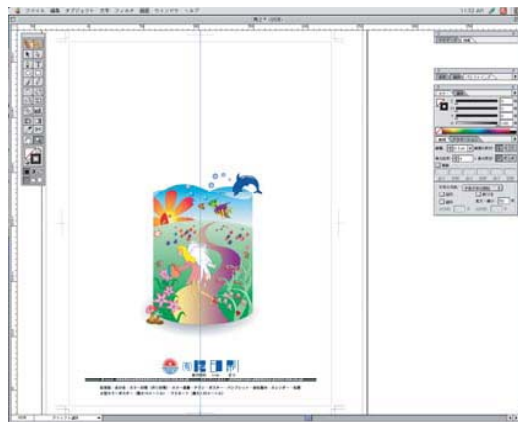


## スクリーンキャプチャの作成方法 Macintosh

- 1 まず作成されたレイアウトデータをお開き下さい。  
入稿用の最終完全データを、  
作成されたアプリケーション  
でお開きください。



- 2 全画面表示などで倍率を調整し**全て見せられる状態**にして下さい。  
全画面表示にして、各種ツールボックスで隠れない形で、**尚かつできるだけ大きく見えるよう**倍率を変更してレイアウト全体が見えるようにして下さい。



- 3 右図のボタンを押してスクリーンショットをお撮りください。  
右図のようなショートカット（コマンド+シフト+3）を押すと、「バシャ」という音が鳴ります。  
もし（コマンド+シフト+4）であれば、カーソルが十字にかわるのでキャプチャを撮りたいところをドラッグして囲むと、その範囲だけを撮るこ



shiftとコマンドを同時に押し続け 3 か 4 を押す

- 4 起動ディスク内に「スクリーン1」などのファイルができあがっています。両面刷りのレイアウトである場合、「スクリーン表」などに名前を変更してください。右図のようなアイコンのファイルが起動ディスクの第1階層に保存されています。（MacOSXであれば、PDFファイルで保存されています。）作成されたレイアウトファイル（例えばフライヤー）の表と裏が2種類あれば「スクリーン表」「スクリーン裏」というようなファイル名に変更してください。



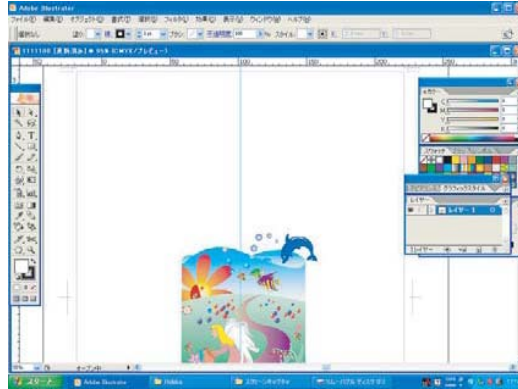
OSX



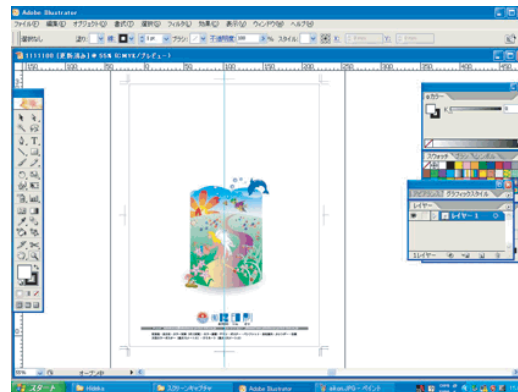
OS9

# スクリーンキャプチャの作成方法 Windows

- 1 まず作成されたレイアウトデータをお開き下さい。  
入稿用の最終完全データを、  
作成されたアプリケーション  
でお開きください。



- 2 全画面表示などで倍率を調整し**全て見せられる状態**にして下さい。  
全画面表示にして、各種ツールボックスで隠れない形で、  
尚**かつできるだけ大きく見えるよう**倍率を変更してレイアウト全体が見えるようにして下さい。

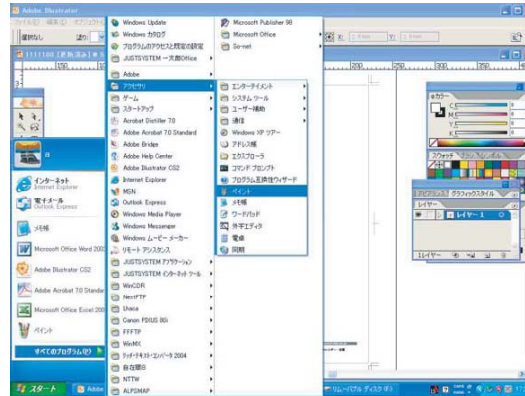


- 3 右図のボタンを押してスクリーンショットをお撮り下さい。  
メモリとして保存されています。  
(この時点でファイルが作成されたわけではありません)  
右図のようなボタンがキーボードの右上あたりにあります。(機種によって異なります。)そのボタンを押すとWindowsのメモリに保存されます。(この時点で何も音もでません。またスクリーンキャプチャが出来たわけではありません)

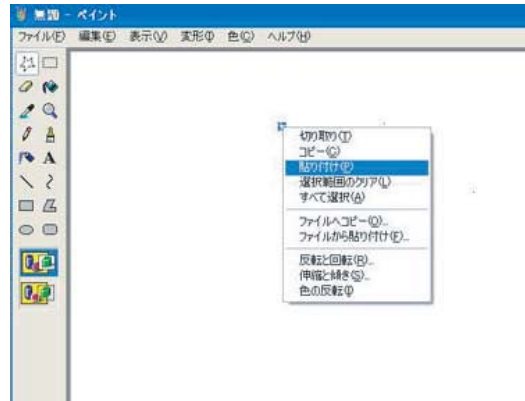


PrtScn SysRqのボタンを押すとメモリされます。

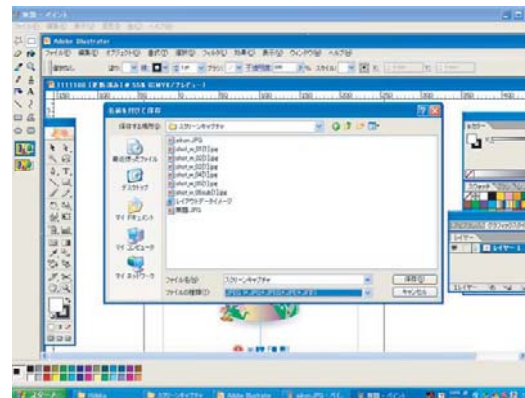
- 4 スタート>プログラム>アクセサリの中の「ペイント」というソフトを起動してください。スタート>プログラム>アクセサリの中に「ペイント」というアプリケーションがあります。それを起動してください。(Photoshopをお持ちであればそれでもかまいません。)



- 5 編集メニュー、もしくは右クリックから貼り付けを選んでください。先程の画面がペーストされます。そのアプリケーションの編集メニューから、もしくは右クリックで表示されるサブメニューから「貼り付け」を選んで下さい。そのアプリケーションに先程の作業画面がペースト（貼り付け）されます。



- 6 「スクリーンショット表」などの名前をつけ、jpg保存してください。



- 7 起動ディスク内に「キャプチャ1」などのファイルができあがっています。両面刷りのレイアウトである場合、「スクリーン表」などに名前を変更してください。右図のようなアイコンのファイルが起動ディスクの第1階層に保存されています。作成されたレイアウトファイル（例えばフライヤー）の表と裏が2種類あれば「スクリーン表」「スクリーン裏」というようなファイル名に変更してください。



Windows XP

## データ入稿 Eメール入稿の場合（10MBまで）

メールソフトを使って10MBまでのデータをメールに添付して送信いただくだけで、入稿することができます。お客様がご契約されたプロバイダによっては送受信できる添付ファイルの容量に制限がございますので、ご注意ください。  
送信いただくメールに「商品タイトル(保存名)・容量・見積内容」も必ずご記入下さい。

✉ メール入稿アドレス : [akebono@akebono-print-ltd.co.jp](mailto:akebono@akebono-print-ltd.co.jp)



## データ入稿 FTP入稿の場合（250MBまで）

大容量のデータを入稿される場合は、弊社のサーバーへFTPで送信されることをおすすめいたします。

FTPとは「File Transfer Protocol」の略で、ファイルの転送を行うための通信方式です。弊社のFTPサーバーへクライアントソフトを使用してログインし、ダイレクトに大容量を送信できます。

FTPサーバーへログインするには、IDとパスが必要になりますので、弊社へ『IDとパスの取得を希望』と書いて「商品タイトル(保存名)・容量・見積内容」をメールで送信して下さい。お客様専用のIDとパスを発行致します。

なお、IDとパスは定期的に更新致しますので、納品済みの商品のデータに関しましては、一切責任を負えません。お客様側で予め、アウトラインを作成を行う前か、データを送信する前にバックアップをとって、大切に保管されて下さい。

✉ サーバーホスト : [fileserver.akebono-print-ltd.co.jp](ftp://fileserver.akebono-print-ltd.co.jp)




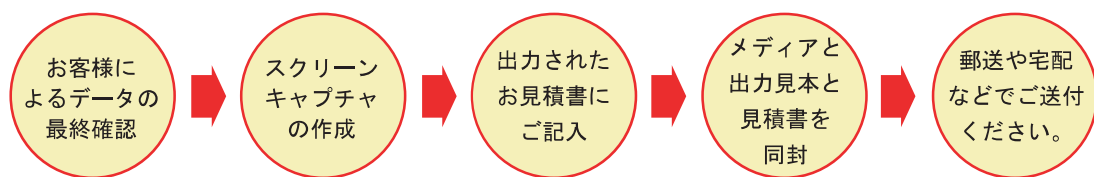
## データ入稿 **メディア入稿の場合 (DVD/CD/USB/MO640)**

弊社はDVD・CD・USB・MOでの入稿が可能です。必要なデータだけをメディアにコピーして下さい。不要なデータがあると、処理に時間がかかってしまい納期にまで影響する恐れがあります。メディアのラベルに、見積書と同じ商品名を必ず貼り付けて下さい。紛失することがあります。

郵送の場合は、『コピー済みのメディア・必要事項を記入されたお見積フォーム(お手数ですが、弊社のHPから出力して下さい)・出力見本』を同封して下さい。

弊社へ直接入稿いただける場合は、お電話下さると幸いです。

 宛先：〒904-2172 沖縄県沖縄市泡瀬4-31-15  
(有)曙印刷 企画編集室 宛



## 入稿時の注意事項 **InDesign CSの場合**

弊社のバージョンはInDesignCSのみです。

InDesignCSでページ物をご入稿されるお客様は、弊社までご相談下さい。